

『取扱い上のご注意』

・環境について

- ・ 水中・常時水没環境、油中での使用はお止め下さい。
- ・ 高電圧（直流 750V 超 / 交流 600V 超）環境では絶対に使用しないで下さい。
- ・ 電源が入った状態や電源を切って間もない状態では感電の恐れがありますので端子部に触れないで下さい。配線工事の際は必ず電源をお切り願います。
- ・ 本品の保管は直射日光や湿気の多い場所を避け風通しの良い冷暗な場所でご対応下さい。
- ・ ご不明な場合は弊社へお問い合わせをお願いします。

※この製品は耐候性に配慮した造りですが、ご使用目的と上記環境に沿った条件で予めサンプルで機能試験を行い、十分な性能結果を確認の上で部品化使用をお願いします。

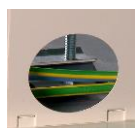
・使用上の注意

- ・ 取付手順は弊社 web サイト内の動画、配布チラシに掲載の要領に沿って施工願います。
- ・ シール機能材として再利用（リ・ユース）することはできません。新しい同一本品への交換取付をお願いします。一度ケーブルを完全に引き抜いた後での再利用はできません。
- ・ 楕円断面/角型断面/菱形断面/U字型断面など「正円形」断面の被覆ケーブル以外への導線にはご利用できません。万一不具合が発生しても保証や補償の対象になりません。
- ・ 取付箇所となる板素材は金属または樹脂のみで平面・平滑な箇所にお取り付け下さい。
- ・ 実際のご使用環境や使用条件によってはカタログデータと異なる結果が生じる可能性がございますので、ご使用前に本品予備を使って取付具合を十分にご確認下さい。
- ・ web サイトやチラシに記載の製品仕様や型式/名称/寸法/形状/素材等は改良などの事由で予告なく変更となる場合がございますので予めご了承下さい。

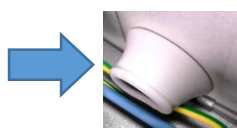
※其他のご不明点やお問い合わせは弊社までお願いします。

※web サイトやチラシに記載されている本品はお客様が使用する機器の部品としての範囲に限定した品質内容となります。したがって本品を使用した最終製品または部分機器の品質や性能、安全性を保証するものではありません。

シングルゲート取付要領



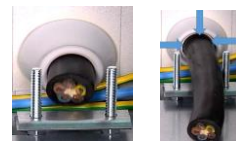
筐体の板面に
取付穴を開孔



穴の裏側へ
引張り固定



ドライバー等で
表面に穴開け



被覆ケーブルを挿込み
20mm 戻してロックする